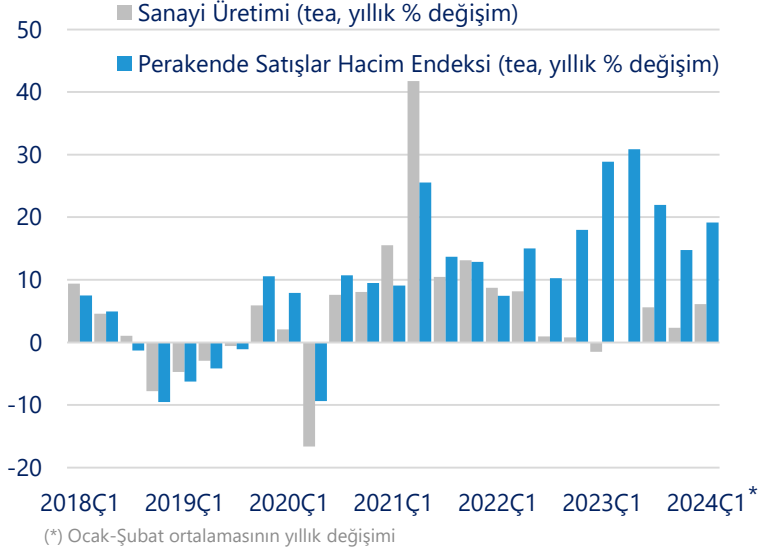


TÜRKİYE İŞ BANKASI
FİNANSAL SONUÇLARA İLİŞKİN
SUNUM 2024/3

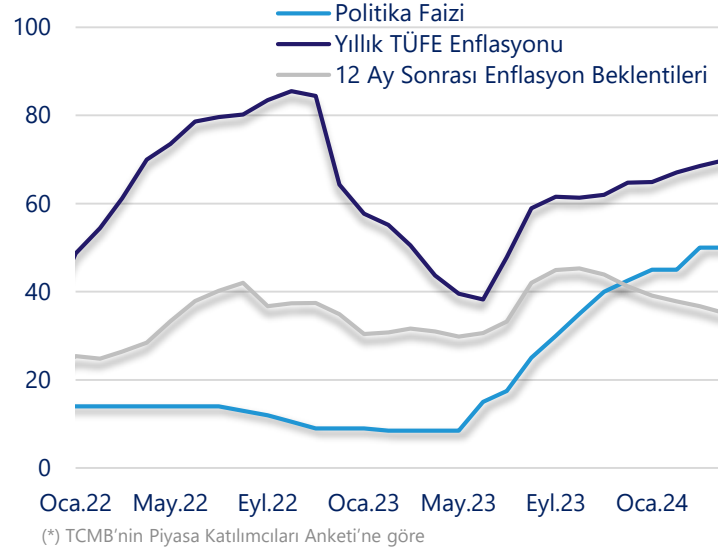
10 Mayıs 2024



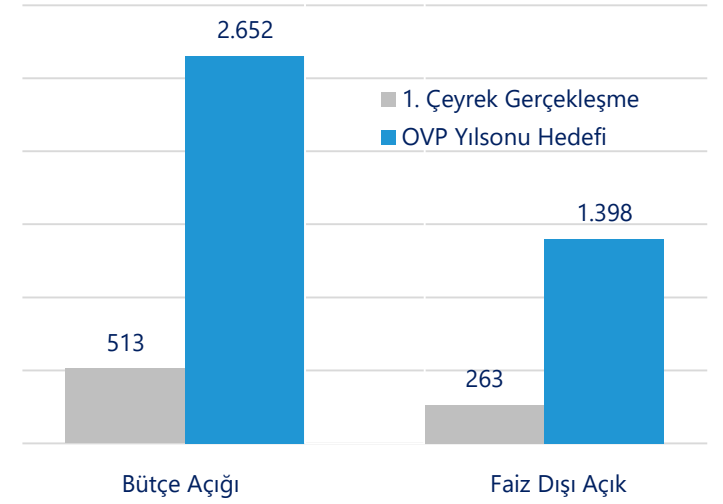
Ekonomik Aktivite



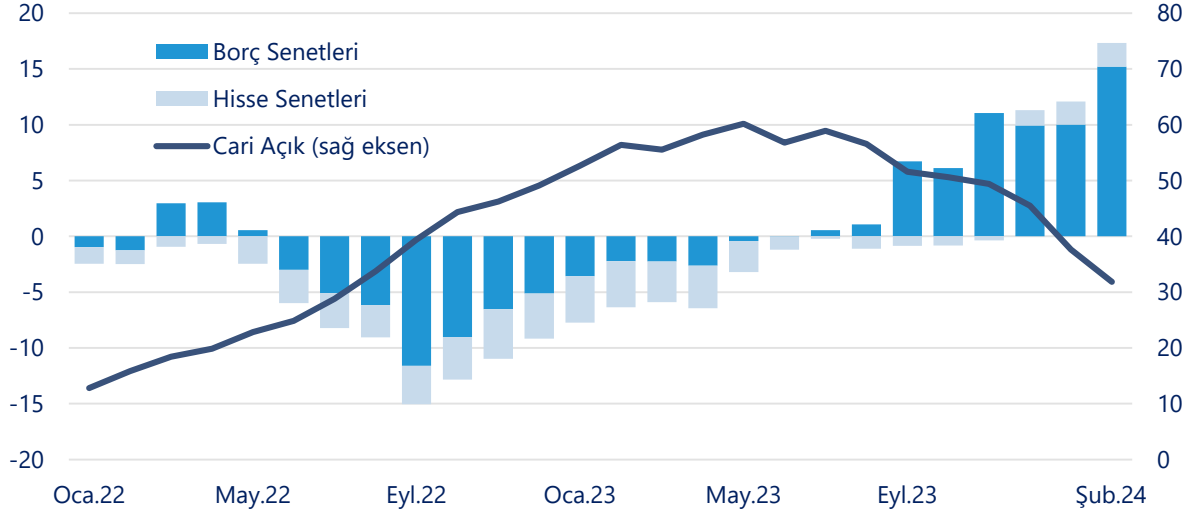
Politika Faizi ve Enflasyon (%)



Bütçe Açığı (birinci çeyrek, milyar TL)



Cari Açık ve Portföy Akımları (12 ay kümülatif, milyar USD)



Birinci çeyrekte

- İç talep gücünü korudu.
- Öngörülerin üzerinde kalan enflasyon daha sıkı bir para politikası duruşuna neden oldu.
- Cari açığı iyileşme devam etti.

- **Sıkı para politikası ortamında ihtiyatlı bilanço yönetimi**
- **Net faiz marjı üzerinde baskıların yönetilmesi**
- **Finansal koşullardaki sıkılaştırmanın etkilerini dengeleyen olağanüstü net ücret ve komisyon gelirleri, net ticari kâr ve iştirak katkısı**
- **Güçlü seyreden aktif kalitesi göstergeleri**
- **Sağlam sermaye ve likidite seviyeleri**

Kârlılık Oranları ⁽¹⁾



Verimlilik Oranları ⁽²⁾⁽³⁾ (düzeltilmiş)



2024/3 Gelir Büyümesi ve Faaliyet Gideri

**-%20 Yıllık
Net Faiz Geliri**

**%229 Yıllık
Ticari Kâr Zarar⁽⁴⁾**

**%215 Yıllık
Net Ücret ve Kom. Gelirleri**

**%194 Yıllık
İştirak Geliri**

**%52 Yıllık
Toplam Faaliyet Gideri**

(1) Hesaplamalar 4 çeyreklik toplamlar üzerinden yapılmıştır.
(2) Bir defaya mahsus ve diğer kalemler için düzeltilmiştir.
(3) Toplam Faaliyet Geliri UFRS uyarınca iştirak gelirlerini içerir.
(4) Swap maliyeti hariç.

Aktifler

Çeyreksele Değişim

Yıllık Değişim

Canlı Krediler

%12,6
%13,4
%1,7

%57,3
%56,2
-%5,4

Menkul Değerler

%14,9
%12,7
%10,6

%62,3
%45,6
%35,4

Toplam Faiz Getirili Aktifler⁽¹⁾

%8,7
%10,3
-%2,4

%67,2
%67,1
-%0,4

■ Toplam ■ TP ■ YP(USD)

Pasifler

Çeyreksele Değişim

Yıllık Değişim

Mevduat

%5,2
-4,9%
%6,8

%68,4
%89,7
-%9,2

Mevduat Dışı Fonlama⁽²⁾

%24,7
34,9%
%11,4

%113,7
%64,3
%41,0

Özkaynaklar

%2,7

%39,7

■ Toplam ■ TP ■ YP(USD)



- ✓ **Toplam Aktif** ⁽³⁾
- ✓ **Toplam Kredi** ⁽³⁾

- ✓ **Toplam Mevduat** ⁽³⁾
- ✓ **Vadesiz Mevduat** ⁽³⁾

Vadesiz mevduatın toplam mevduat içindeki payı:
%45

Çekirdek mevduatın payı:
%72

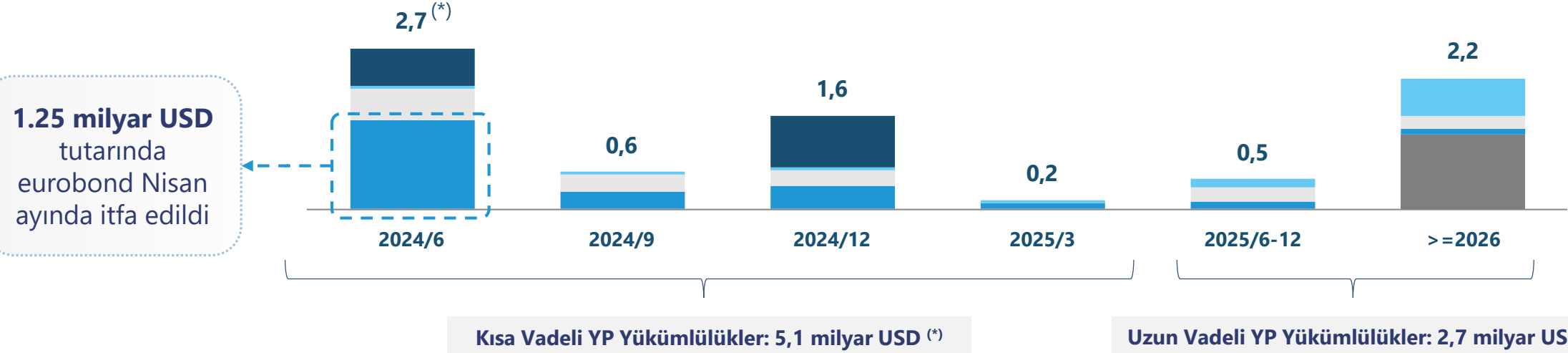
(1) Faiz getirili aktifler merkez bankası rezervlerini içerir.

(2) Mevduat dışı fonlama; para piyasalarına borçlar, alınan krediler, ihraç edilen menkul kıymetler ve sermaye benzeri borçlanma araçlarını içermektedir.

(3) Özel bankalar arasında.

YP Mevduat Dışı Borçlanma Vade Profili⁽¹⁾ (milyar USD)

■ Sermaye Benzeri Krediler ■ İhraç Edilen Menkul Kıymetler ■ Diğer Alınan Krediler ■ Seküritizasyon ■ Sendikasyon



❖ Güçlü Likidite:

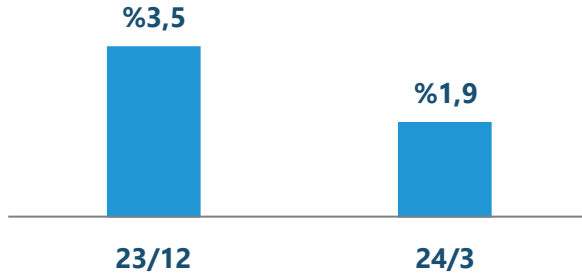
Toplam LKO: **172%** YP LKO: **387%**

❖ **Sürdürülebilir fonlamanın payı** toplam YP fonlamanın **%45'**ini oluşturuyor.

❖ «**100. Yıl Bonusu**» 4,5 milyar TL tutarındaki halka arz edilen ilk yeşil tahvil ihracı

Düzeltilmiş Net Faiz Marjı⁽¹⁾⁽²⁾

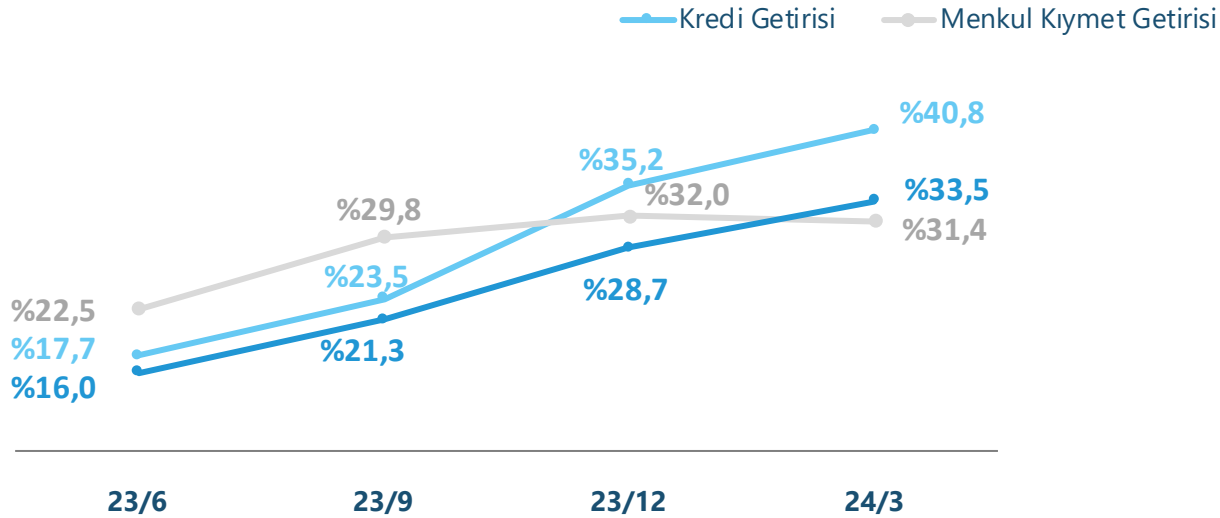
Çeyreksele



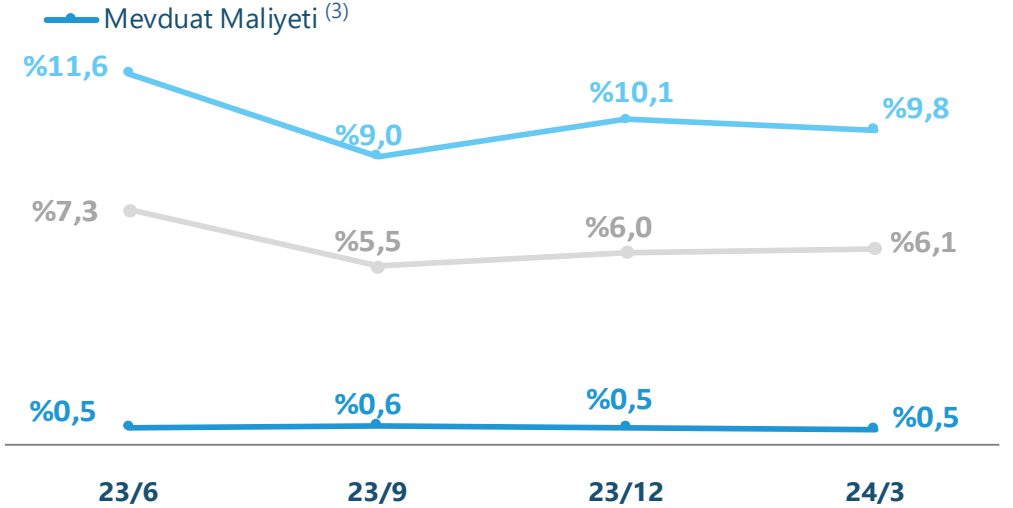
Birinci çeyrekte:

★ ZK'nın NFM etkisi: **-200** baz puan

TP Getiri ve Maliyet Farkı⁽¹⁾ (çeyreksele)



YP Getiri ve Maliyet Farkı⁽¹⁾ (çeyreksele)



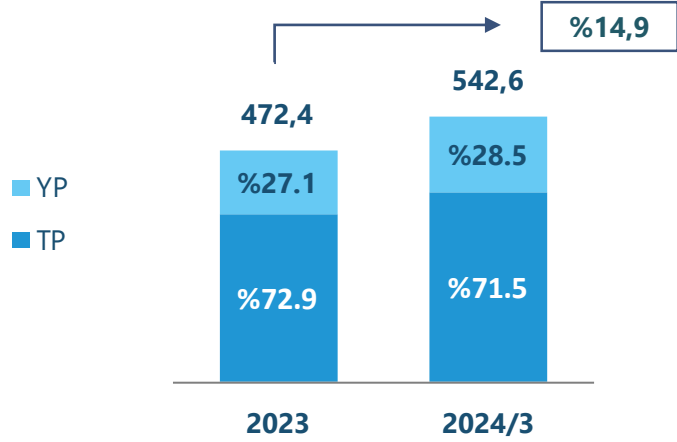
(1) Yönetim Bilgi Sistemi verileri dikkate alınmıştır.

(2) (Net Faiz Geliri + Ticari Kâr/Zarar) / Ortalama FGA. Faiz getirili aktifler merkez bankası rezervlerini içerir.

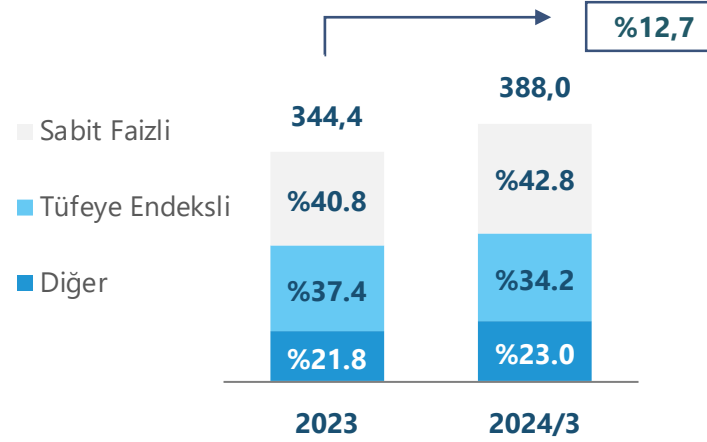
(3) Vadesiz Mevduat dahil.

Çeşitlendirilmiş Menkul Kıymet Portföyü

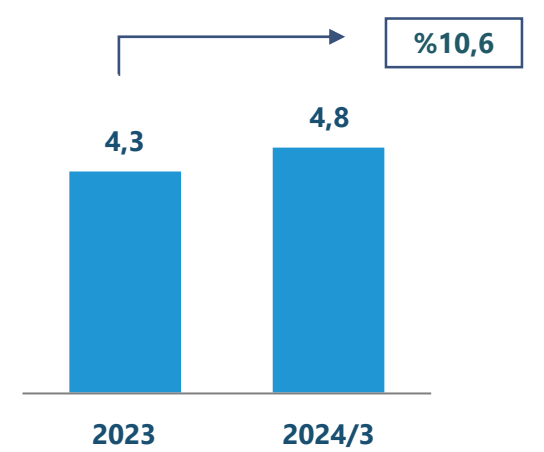
Toplam Menkul Değerler (milyar TL)



TL Menkul Değerler (milyar TL)



YP Menkul Değerler (milyar USD)

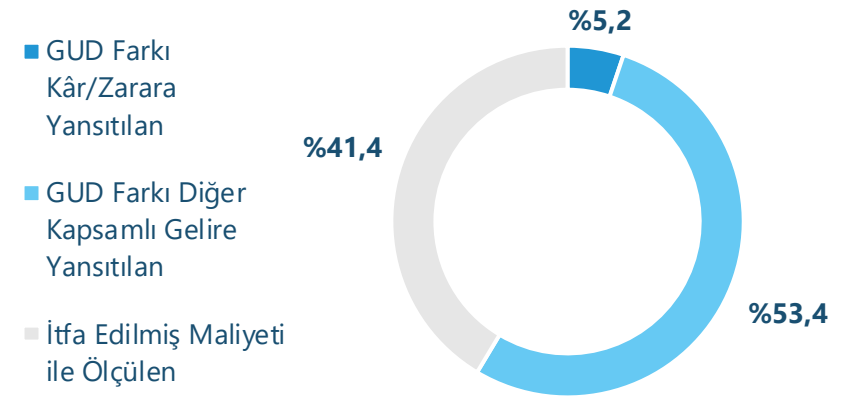


TÜFE'ye Endeksli Menkul Değerler

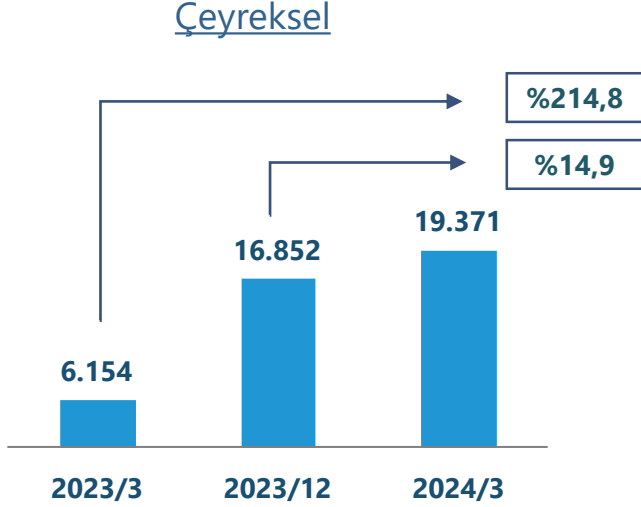
Tüfeye End. MD	23/12	24/3
Çeyresel Getiri	%62,37	%51,49
Çeyresel Faiz Geliri (milyon TL)	13.197	12.327

TÜFE	23/12	24/3
12 Ay Sonrasına İlişkin Beklenti	%41,23	%36,70
Gerçekleşen	%64,77	%68,50

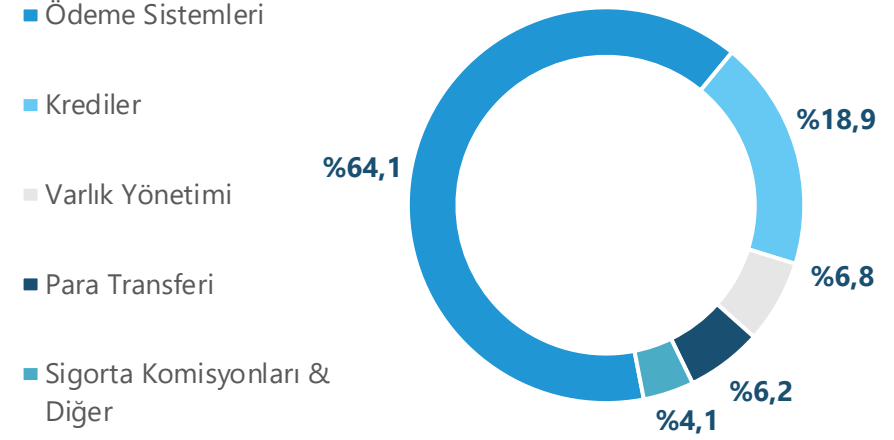
Menkul Değerlerin Dağılımı



Net Ücret ve Komisyon Gelirleri (milyon TL)



Ücret ve Komisyonların Dağılımı (2024/3)



Olağanüstü Ücret ve Komisyon Değişimi (2024/3, yıllık)

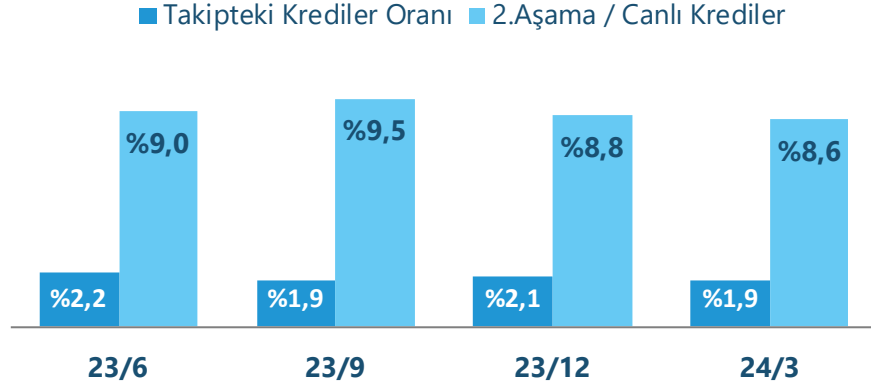
Ödeme Sistemleri
%391

Varlık Yönetimi
%114

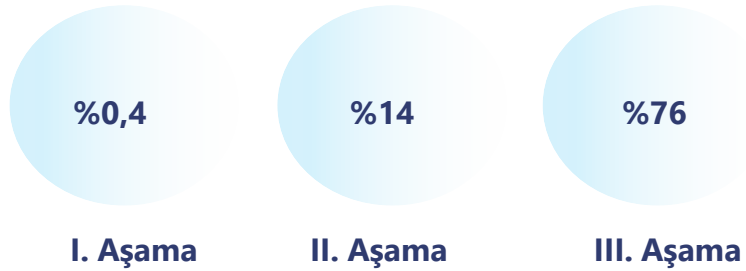
Nakdi Krediler
%106

Para Transferi
%86

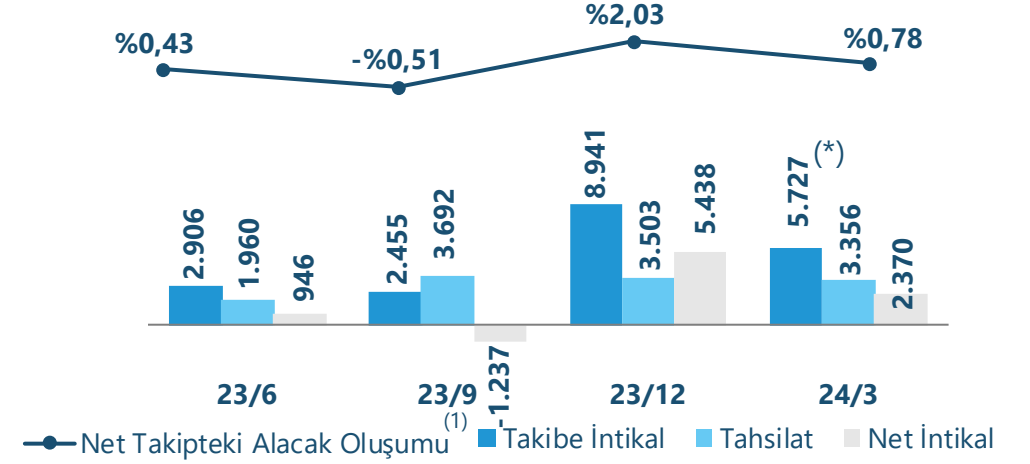
Takipteki Krediler Oranı & II. Aşama Krediler



Karşılık Oranları (2024 Q1)



Takipteki Alacakların Gelişimi (milyon TL, çeyreksel)



- ❖ 2024 1. çeyrekte güçlü tahsilat performansı: **%31**
- ❖ En Yüksek 3. Aşama Karşılık Oranı⁽²⁾: **%76**

- ❖ Kur etkisi dâhil Net Kredi Riski Maliyeti⁽³⁾ 2024'ün ilk 3 ayında **56 baz puan** seviyesinde gerçekleşti.

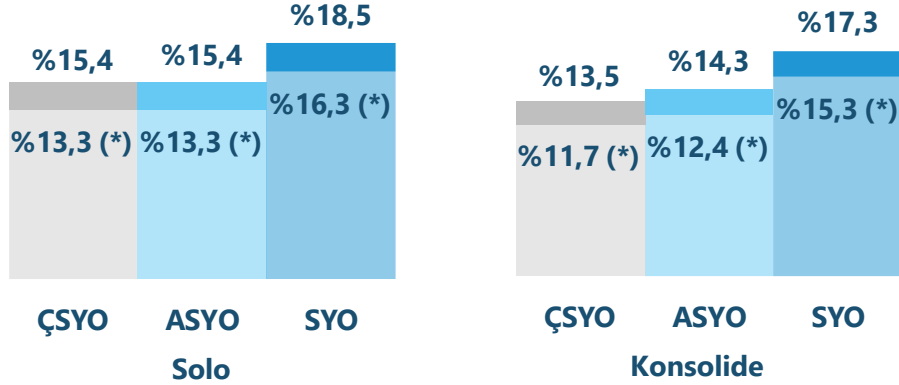
(*) 1,755 mn TL tutarındaki yüksek intikali içermektedir.

(1) Net Takipteki Alacak Oluşumu / Ortalama Canlı Krediler

(2) Rakipler arasında

(3) (1+2+3. Aşama Beklenen Zarar Karşılıkları - Çözülen Karşılıklar) / Ortalama Brüt Krediler. Net Kredi Riski Maliyeti kısımlı sunumun «Ekler» bölümünde yer almaktadır.

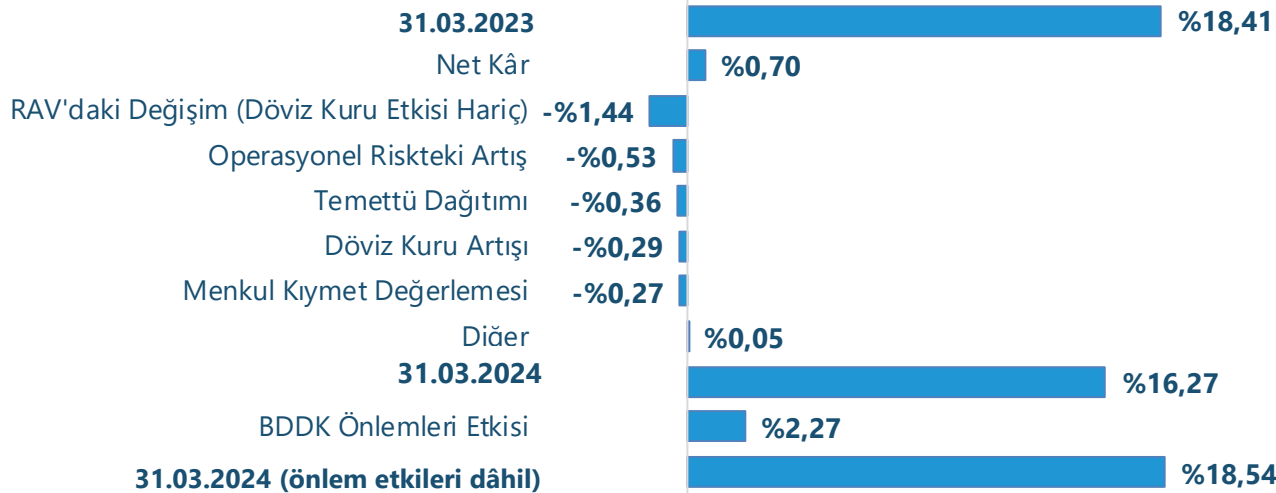
Sermaye Oranları (2024/3)



Minimum Sermaye Limitleri (2024, %)

	Solo	Konsolide
Çekirdek Sermaye Oranı	7,07	8,58
Ana Sermaye Oranı	8,57	10,08
SYO	10,57	12,08

SYO'daki Değişim

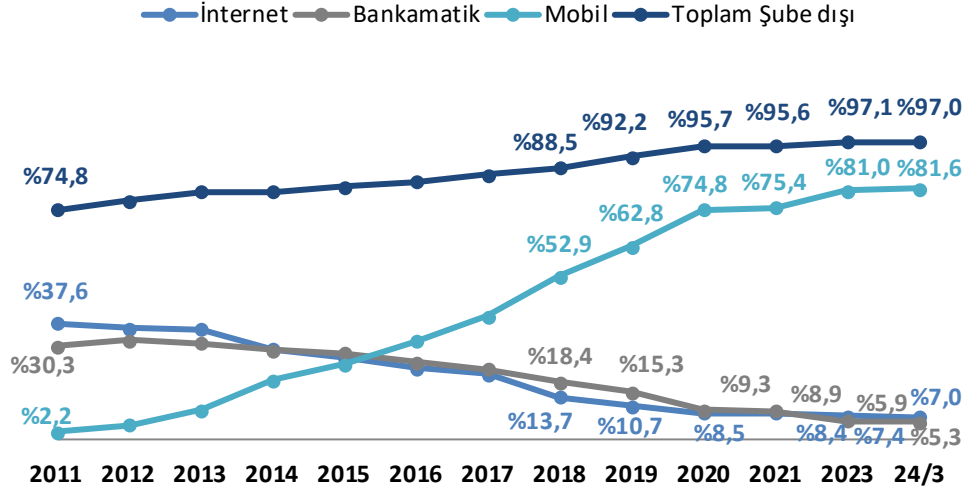


Sermaye Fazlası

Sermaye Fazlası (milyon TL)	Raporlanan	Önlem Etkileri Hariç
Solo	ÇSYO	156.051
	ASYO	127.815
	SYO	149.971
Konsolide	ÇSYO	107.931
	ASYO	92.264
	SYO	114.242

- **Sayfa 13 - Dijitalleşmeye Güçlü Odaklanma**
- **Sayfa 14 - Sürdürülebilirlik Yolculuğumuz**
- **Sayfa 15 - Sürdürülebilirlik Yapımız**
- **Sayfa 16 - Sürdürülebilirlik - Hedef ve Kazanımlar**
- **Sayfa 17 - Net Kredi Riski Maliyeti**
- **Sayfa 18 - Faaliyet Gideri Kırılımı**
- **Sayfa 19 - Aktif Yapısı**
- **Sayfa 20 - Krediler**
- **Sayfa 21 - Kredi Kompozisyonu**
- **Sayfa 22 - Pasif Yapısı**
- **Sayfa 23 - Mevduat**
- **Sayfa 24 - Gelir Tablosu Kalemleri**
- **Sayfa 25 - Ücret ve Komisyon Gelirleri**

İşlemlerin Kanal Bazlı Dağılımı

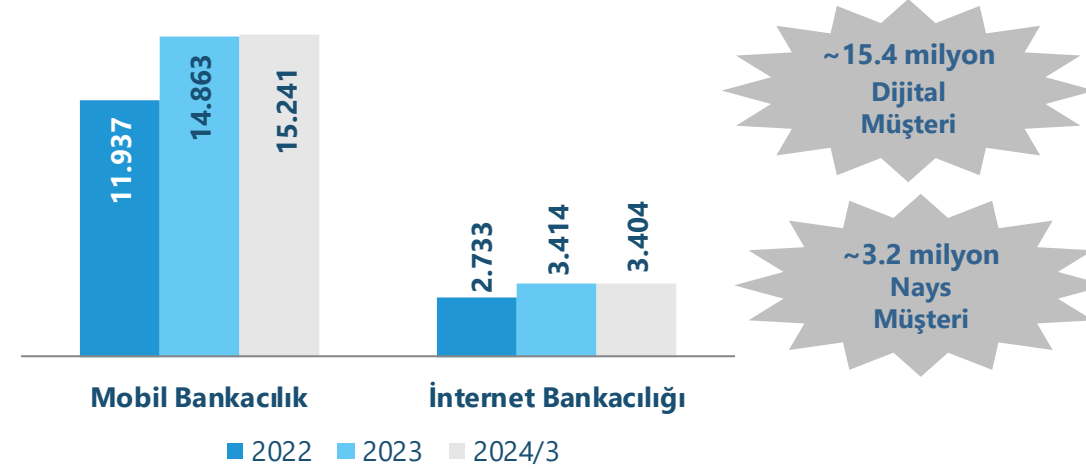


Mobil Bankacılık Pazar Payları⁽¹⁾

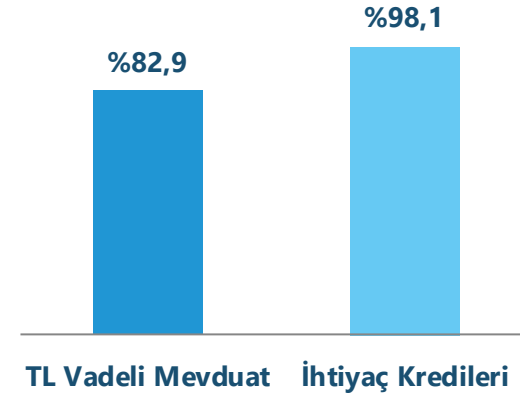
İşlem Adetleri Bazında

Yatırım İşlemleri	%20,8
Kredi Kartları	%14,6
Para Transferi	%10,6
Ödemeler	%11,5

Dijital Bankacılık - Müşteri Sayısı ('000)



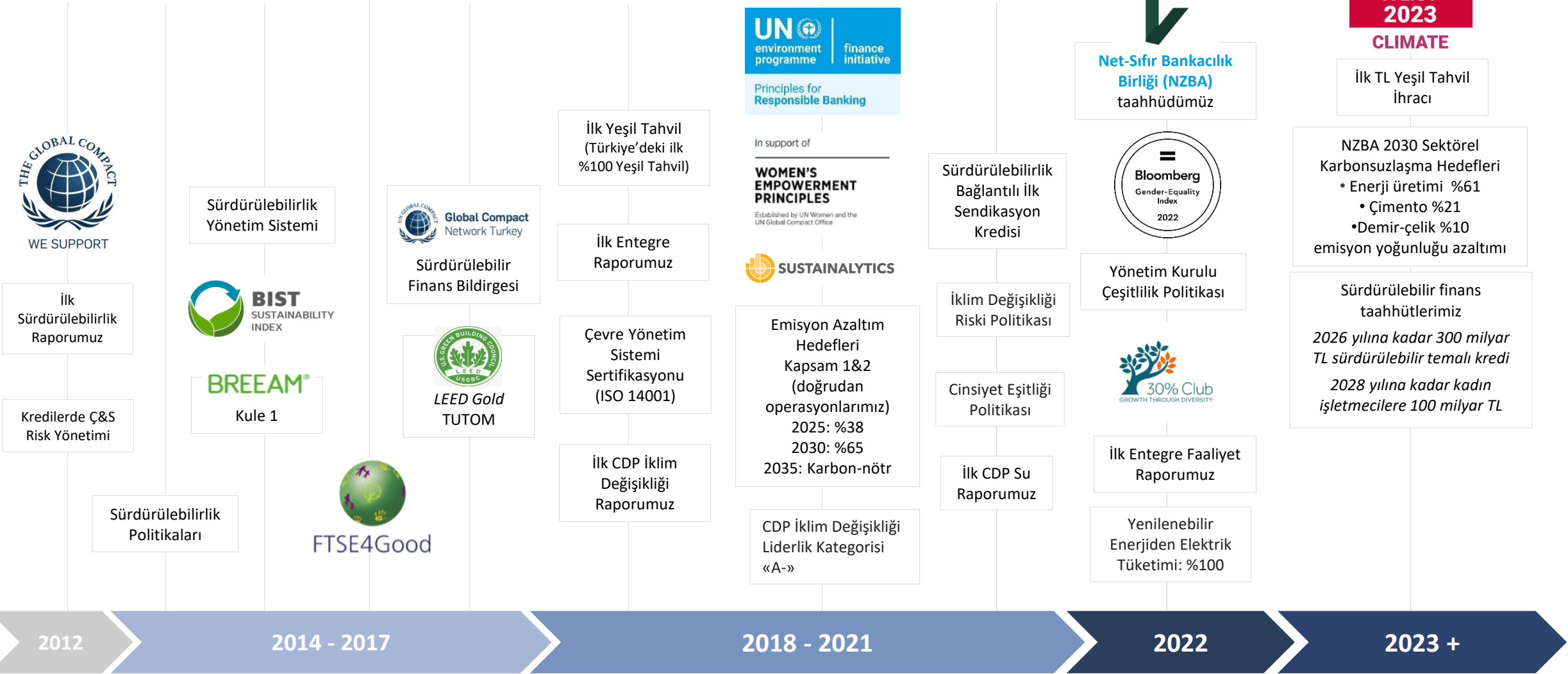
Satışlarda Dijital Kanalların Payı⁽²⁾



(1) Kaynak: Türkiye Bankalar Birliği, 2023 4. Çeyrek itibarıyla

(2) 2024 1. Çeyrekteki satışlar

Sürdürülebilirlik Yolculuğumuz



Uluslararası İnisiyatiflerle İş Birliği...



In support of

**WOMEN'S
EMPOWERMENT
PRINCIPLES**

Established by UN Women and the
UN Global Compact Office



ÇSY Derecelendirmeleri ve Endeksler...



CLIMATE

İklim Değişikliği
Global Liderlik
«A»
Su Güvenliği
Liderlik
«A-»



Düşük Risk



25 /1127 - Global Bankalar



FTSE4Good

Raporlama ve Ödüller



Global Finance:
Toplumsal
Kalkınmaya
Destekte En İyi
Banka



Çevre Dostu Binalar

- Tüm lokasyonlar ISO 14001:2015 kapsamında (31.03.2024 itibarıyla)
- Genel Müdürlük - BREEAM In-use Excellent
- Tuzla Teknoloji ve Operasyon Merkezi (TUTOM) - LEED Gold
- Atlas Veri Merkezi - LEED v4 Gold



BREEAM®

Karşılık Giderleri (milyon TL)	2023	23/12	24/3
1. Aşama	1.366	227	638
2. Aşama	4.078	-412	841
3. Aşama	10.463	5.292	2.832
Çözülen Karşılıklar (milyon TL) (-)	2023	23/12	24/3
1. ve 2. Aşama	1.418	101	244
3. Aşama	5.332	1.698	2.320
Net Kredi Riski Maliyeti *	96 bp	121 bp	56 bp
<i>Kur Etkisi</i>	<i>32 bp</i>	<i>22 bp</i>	<i>23 bp</i>
Net Kredi Riski Maliyeti (Kur etkisi hariç)*	64 bp	99 bp	32 bp

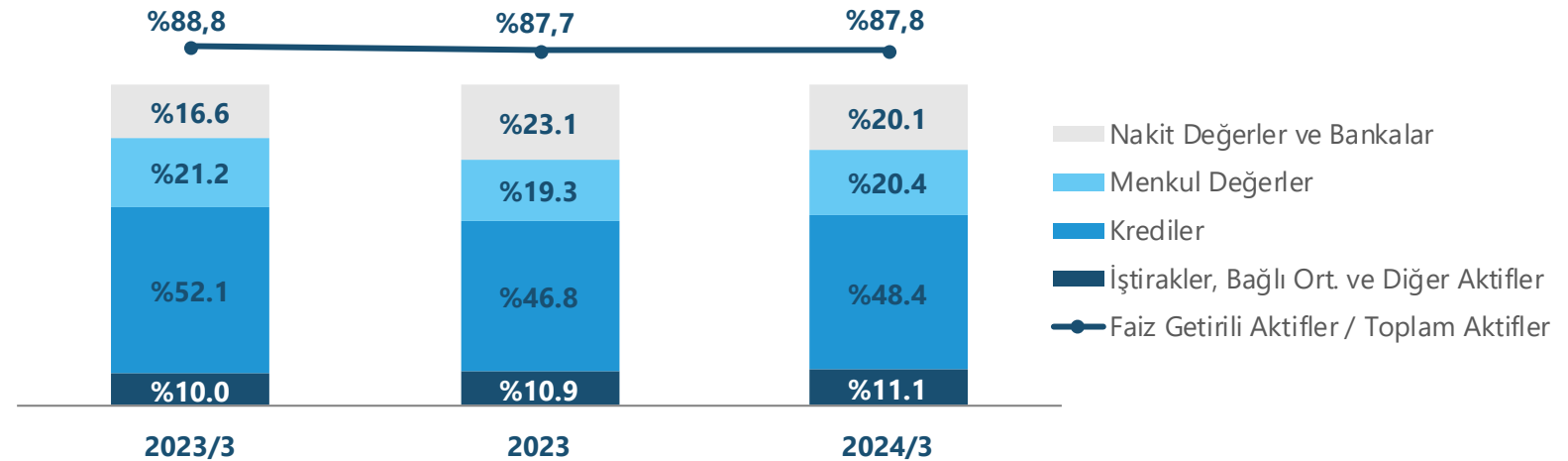
(*) (1+2+3. Aşama Beklenen Zarar Karşılıkları - Çözülen Karşılıklar)/ Ortalama Brüt Krediler

► Faaliyet Gideri Kırılımı

(bin TL)	23/12	24/3	Çeyreksel	2023/3	2024/3	Yıllık
Personel Giderleri	6.644.712	9.540.404	%43,6	6.451.635	9.540.404	%47,9
Personel Dışı Giderler	13.610.929	15.999.042	%17,5	10.392.939	15.999.042	%53,9
Reklam ve İlan Giderleri	712.136	694.601	-%2,5	230.087	694.601	%201,9
BT ve Arge Giderleri	1.020.196	515.921	-%49,4	244.692	515.921	%110,8
Faaliyet Kiralama Giderleri	74.253	80.057	%7,8	48.389	80.057	%65,4
Bakım ve Onarım Giderleri	246.214	170.029	-%30,9	86.517	170.029	%96,5
Amortisman	915.363	982.012	%7,3	564.363	982.012	%74,0
Emekli Sandık Karşılığı	1.781.001	1.404.000	-%21,2	1.417.000	1.404.000	-%0,9
Deprem Kaynaklı Gider	0	0	-	683.700	0	-
Diğer	8.861.766	12.152.422	%37,1	7.118.191	12.152.422	%70,7
Toplam	20.255.641	25.539.446	%26,1	16.844.574	25.539.446	%51,6
Toplam - Düzeltilmiş ⁽¹⁾	18.474.640	24.135.446	%30,6	14.743.874	24.135.446	%63,7

(1) Toplam Faaliyet Gideri, emekli sandık karşılığı ve deprem kaynaklı gider için düzeltilmiştir.

(milyon TL)	2023/3	2023	2024/3	Çeyreksel	Yıllık
Nakit Değerler ve Bankalar	261.252	566.762	535.879	-%5,4	%105,1
Menkul Değerler (Net)	334.418	472.418	542.634	%14,9	%62,3
Krediler	821.305	1.147.371	1.291.527	%12,6	%57,3
İştirakler ve Bağlı Ort. (Net)	81.062	144.453	158.644	%9,8	%95,7
Duran Varlıklar (Net)	24.693	42.170	44.274	%5,0	%79,3
Diğer Aktifler	52.312	80.609	93.079	%15,5	%77,9
Toplam Aktifler	1.575.042	2.453.783	2.666.036	%8,7	%69,3
TP Aktifler	956.718	1.477.687	1.627.465	%10,1	%70,1
YP Aktifler	618.325	976.096	1.038.571	%6,4	%68,0
YP Aktifler (milyon USD)	32.343	33.161	32.304	-%2,6	-%0,1

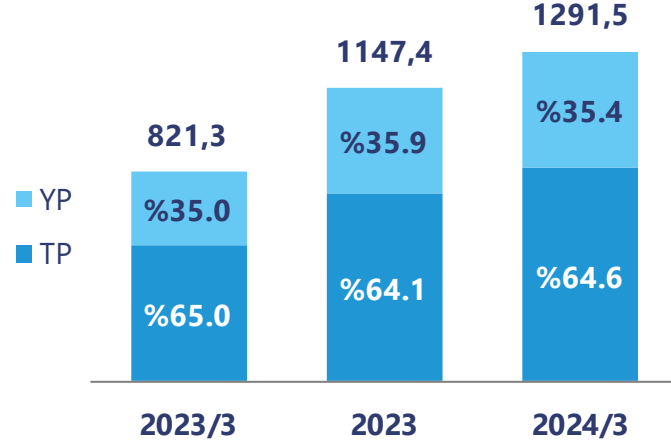


(milyon TL)	2023/3	2023	2024/3	Çeyreksele	Yıllık
Toplam Krediler	821.305	1.147.371	1.291.527	%12,6	%57,3
TL Krediler	533.878	735.478	834.160	%13,4	%56,2
Bireysel Krediler	208.573	333.910	381.683	%14,3	%83,0
Konut Kredileri	31.811	39.772	45.023	%13,2	%41,5
Taşıt Kredileri	5.154	5.983	5.619	-%6,1	%9,0
İhtiyaç Kredileri ⁽¹⁾	96.759	125.566	132.613	%5,6	%37,1
Kredi Kartları	74.849	162.589	198.428	%22,0	%165,1
Ticari Krediler	325.305	401.568	452.477	%12,7	%39,1
Kobi Kredileri ⁽²⁾	168.356	220.635	270.705	%22,7	%60,8
Ticari ve Kurumsal Krediler	156.949	180.933	181.772	%0,5	%15,8
YP Krediler	287.427	411.893	457.368	%11,0	%59,1
YP Krediler (milyon USD)	15.035	13.993	14.226	%1,7	-%5,4
Kobi Kredileri ⁽²⁾	643	775	900	%16,1	%40,0
Ticari ve Kurumsal Krediler	14.392	13.218	13.326	%0,8	-%7,4

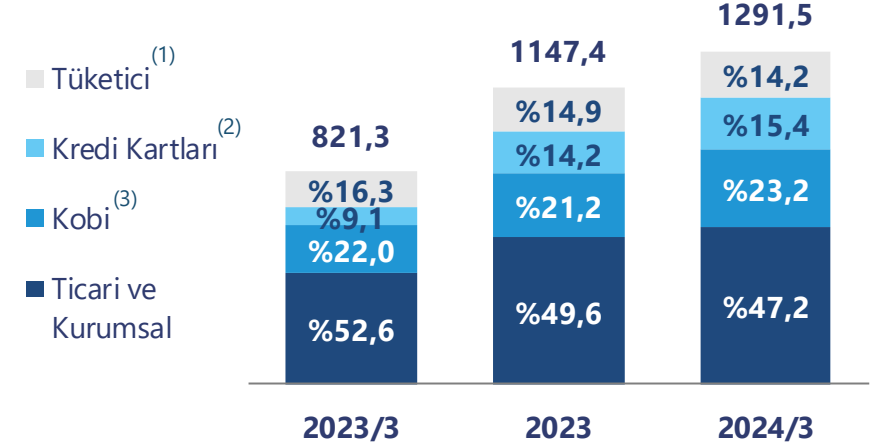
(1) Bireysel kredili mevduat hesapları dahildir.

(2) KOBİ tanımı yıllık cirosu ya da aktif toplamı ≤ 500 milyon TL ve çalışan sayısı < 250 olan firmaları içermektedir.

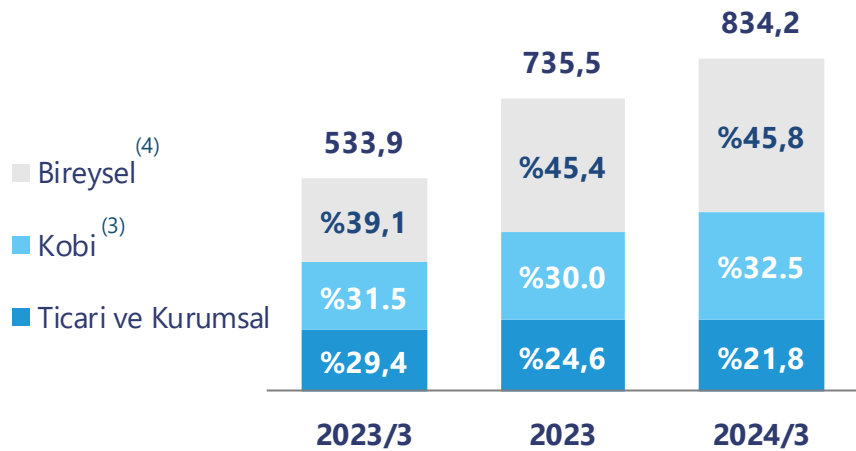
TP ve YP Kompozisyonu (milyar TL)



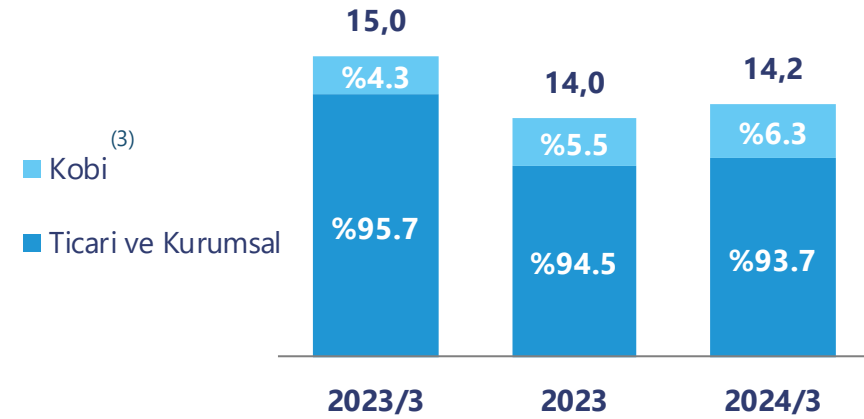
Toplam Krediler (milyar TL)



TL Krediler (milyar TL)



YP Krediler (milyar USD)



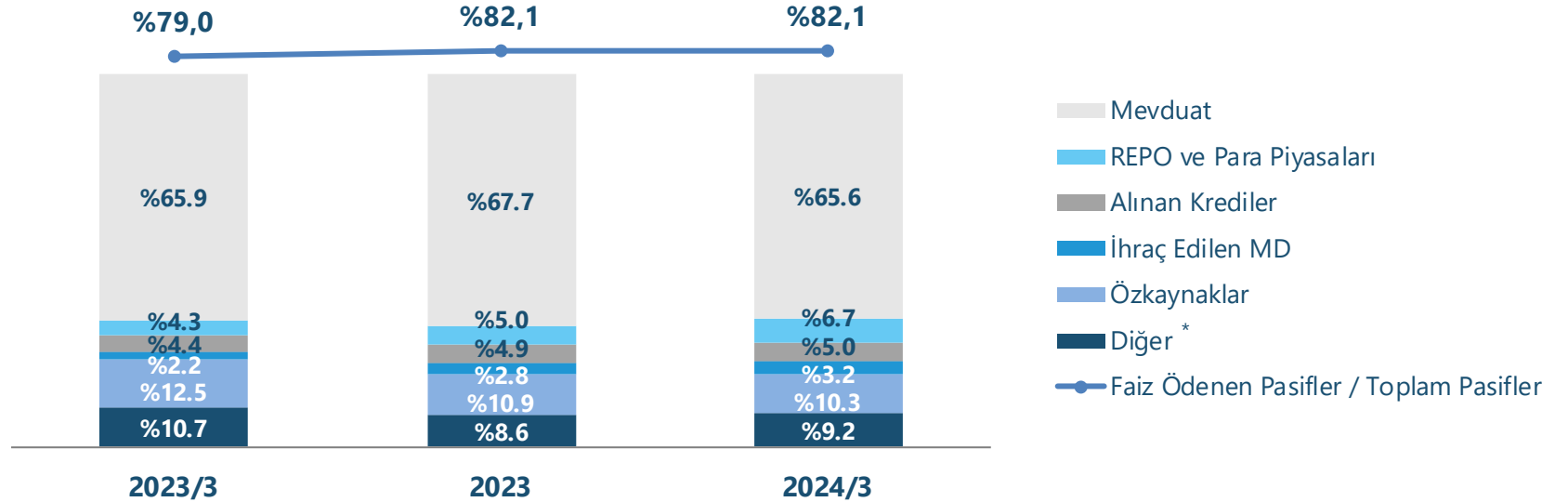
(1) Bireysel kredili mevduat hesapları dahildir.

(2) Bireysel kredi kartları

(3) KOBİ tanımı yıllık cirosu ya da aktif toplamı ≤ 500 milyon TL ve çalışan sayısı < 250 olan firmaları içermektedir.

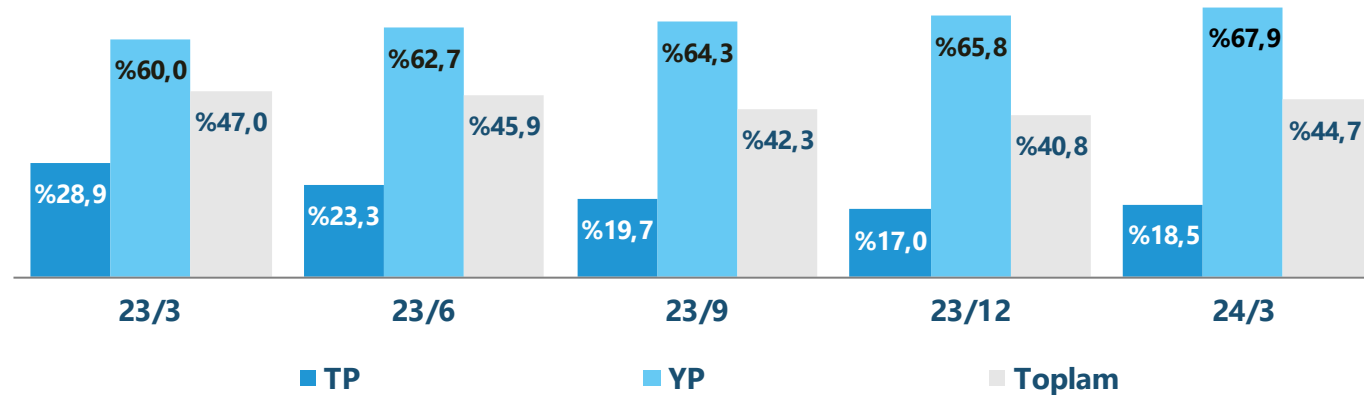
(4) Bireysel kredi kartları ve kredili mevduat hesapları dahildir.

(milyon TL)	2023/3	2023	2024/3	Çeyreksel	Yıllık
Mevduat	1.038.323	1.662.179	1.748.756	%5,2	%68,4
REPO ve Para Piyasaları	66.963	123.181	178.498	%44,9	%166,6
Alınan Krediler	69.585	120.766	132.645	%9,8	%90,6
İhraç Edilen MD	34.651	68.486	84.854	%23,9	%144,9
Diğer	168.637	211.374	246.290	%16,5	%46,0
Özkaynaklar	196.883	267.797	274.992	%2,7	%39,7
Toplam Pasifler	1.575.042	2.453.783	2.666.036	%8,7	%69,3
TP Pasifler	820.304	1.370.171	1.388.434	%1,3	%69,3
YP Pasifler	754.739	1.083.613	1.277.603	%17,9	%69,3
YP Pasifler (milyon USD)	39.479	36.814	39.739	%7,9	%0,7



(milyon TL)	2023/3	2023	2024/3	Çeyrekssel	Yıllık
Toplam Mevduat	1.038.323	1.662.179	1.748.756	%5,2	%68,4
TP Mevduat	441.270	880.582	837.190	-%4,9	%89,7
TP Tasarruf Mevduatı	256.231	502.096	502.467	%0,1	%96,1
TP Ticari Mevduat	151.629	283.565	263.151	-%7,2	%73,5
TP Diğer Mevduat	33.410	94.921	71.572	-%24,6	%114,2
YP Mevduat	597.053	781.596	911.567	%16,6	%52,7
YP Mevduat (milyon USD)	31.231	26.553	28.354	%6,8	-%9,2
<i>Vadesiz Mevduat</i>	<i>477.699</i>	<i>640.611</i>	<i>753.106</i>	<i>%17,6</i>	<i>%57,7</i>

Vadesiz Mevduatın Payı ⁽¹⁾



► Özet Gelir Tablosu Kalemleri

(milyon TL)	23/12	24/3	Çeyreksele Değişim	2023/3	2024/3	Yıllık Değişim
Net Faiz Geliri	16.142	15.999	-%0,9	19.919	15.999	-%19,7
(-) SWAP Maliyeti ⁽¹⁾	10.352	15.130	%46,2	1.790	15.130	NM
Net Ücret ve Komisyon Gelirleri	16.852	19.371	%14,9	6.154	19.371	%214,8
Net Ticari Kâr/Zarar	-1.091	-6.727	NM	763	-6.727	NM
<i>Net Ticari Kâr/Zarar (SWAP maliyeti hariç)</i>	<i>9.261</i>	<i>8.403</i>	<i>-%9,3</i>	<i>2.553</i>	<i>8.403</i>	<i>%229,2</i>
Diğer Faaliyet Gelirleri	2.405	7.392	%207,4	5.549	7.392	%33,2
Toplam Faaliyet Geliri	34.308	36.036	%5,0	32.385	36.036	%11,3
(-) Çözülen Serbest Karşılık	0	4.000	-	0	4.000	-
Personel Giderleri	6.645	9.540	%43,6	6.452	9.540	%47,9
Personel Dışı Giderler	13.611	15.999	%17,5	10.393	15.999	%53,9
(-) Emekli Sandık Karşılığı	1.781	1.404	-%21,2	1.417	1.404	-%0,9
(-) Deprem Kaynaklı Gider	0	0	-	684	0	-
Toplam Faaliyet Gideri	20.256	25.539	%26,1	16.845	25.539	%51,6
Faaliyet Kârı	14.052	10.497	-%25,3	15.540	10.497	-%32,5
Beklenen Kredi Karşılığı (3. Aşama)	5.292	2.832	-	1.561	2.832	%81,5
Beklenen Kredi Karşılığı (1. ve 2. Aşama)	-185	1.479	-	994	1.479	%48,7
Diğer Karşılıklar	3.851	0	-	2	0	-%96,1
<i>Serbest Karşılık</i>	<i>3.525</i>	<i>0</i>	<i>-</i>	<i>0</i>	<i>0</i>	<i>NM</i>
Toplam Karşılık Gideri	8.958	4.311	-%51,9	2.558	4.311	%68,6
Ortaklıklardan Kâr/Zarar	12.121	7.782	-%35,8	2.647	7.782	%194,0
Vergi Karşılığı	-3.003	-80	-%97,3	2.727	-80	NM
Net Kâr	20.219	14.048	-%30,5	12.903	14.048	%8,9

► Ücret ve Komisyon Gelirleri

(bin TL)	23/12	24/3	Çeyreksele	2023/3	2024/3	Yıllık
Nakdi Krediler	2.269.064	2.401.904	%5,9	1.166.189	2.401.904	%106,0
Gayrinakdi Krediler	1.152.754	1.251.741	%8,6	719.490	1.251.741	%74,0
Ödeme Sistemleri	10.611.688	12.411.088	%17,0	2.527.730	12.411.088	%391,0
Varlık Yönetimi	1.033.453	1.319.549	%27,7	616.850	1.319.549	%113,9
Para Transferi	1.052.073	1.204.340	%14,5	647.366	1.204.340	%86,0
Sigorta Komisyonları	859.402	757.927	-%11,8	424.667	757.927	%78,5
Toplam Ücret ve Komisyon Gelirleri (Net)	16.852.437	19.371.481	%14,9	6.154.377	19.371.481	%214,8
Toplam Ücret ve Komisyon Gelirleri (Brüt)	20.276.567	23.365.800	%15,2	7.272.786	23.365.800	%221,3

Bu dokümandaki bilgiler Türkiye İş Bankası tarafından güvenilir olduğuna inanılan kaynaklardan sağlanmıştır, ancak, İş Bankası bu bilgilerin doğruluğunu, eksiksizliğini ve gerçekliğini garanti etmez. Bu doküman yalnızca bilgi vermek amacıyla hazırlanmıştır. İş Bankası tarafından kamuya ve ilgili kurumlara açıklanan mali raporlar ve tablolar tek kaynak olarak kabul edilir. İş Bankası, bu dokümanın kullanımından doğabilecek veya içerikteki yanlış anlaşılan bilgilerin yol açabileceği doğrudan veya dolaylı herhangi bir zarardan dolayı sorumluluk kabul etmez. Bu dokümanda yer alan tüm tahminler İş Bankası'nın görüşüdür ve önceden bildirim gerek duyulmaksızın değiştirilebilir. Bu doküman yatırımcılar için bir tavsiye olarak yorumlanamaz ve İş Bankası bu doküman baz alınarak alınan yatırım kararlarının sonuçlarından herhangi bir sorumluluk almayacağını açıkça beyan eder. Bu doküman kişiye özel hazırlanmıştır; çoğaltılamaz, dağıtılamaz ve üçüncü şahıslar ile herhangi bir amaçla paylaşamaz.

Türkiye İş Bankası A.Ş.
Genel Müdürlük
Yatırımcı İlişkileri ve Sürdürülebilirlik Bölümü

Telefon: + 90 212 316 16 02

Faks: + 90 212 316 08 39

E-posta: investorrelations@isbank.com.tr

